

СИСТЕМА РЕЗКИ ПЛИТКИ КРУПНОГО
ФОРМАТА С НАСАДКОЙ ДЛЯ УШМ

WANDELI - LXE

WANDELI



О ПРОДУКТЕ

www.fortezzo.ru

Насадка для УШМ Wandeli LXE позволяет расширить функционал системы резки крупного формата Wandeli Lux-Cut 3320/1610.

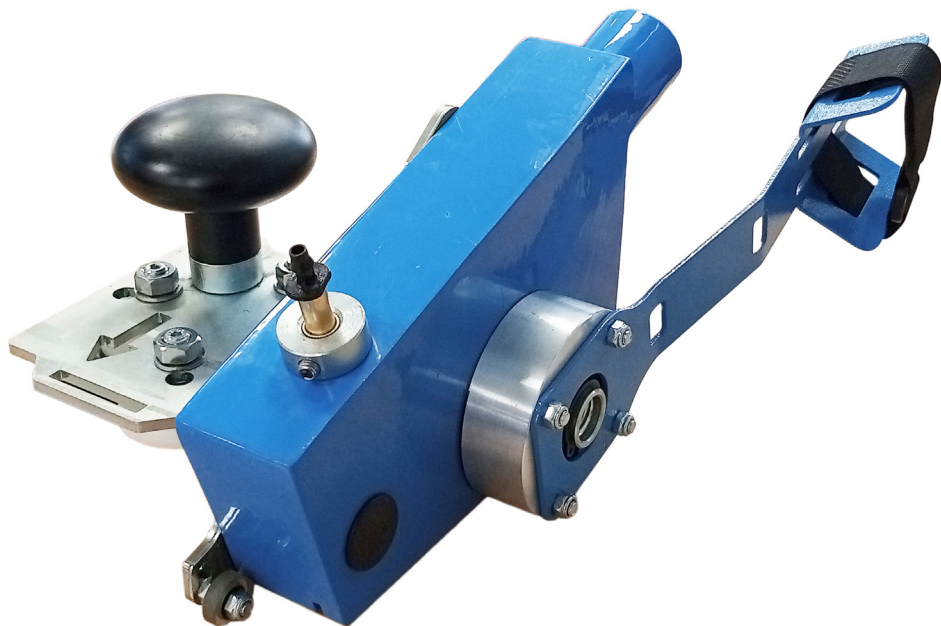
Насадка предназначена для резки разлитых материалов толщиной до 25 мм под углом 90° с помощью алмазного диска. В насадке предусмотрена система подачи воды для мокрого реза (для чистого и идеального реза), а так же имеется патрубок для присоединения пылесоса при сухом резе.

Насадка универсальна и совместима со всеми УШМ. Для более удобной работы мы рекомендуем модели с плавным пуском и регулировкой оборотов.

С насадкой можно производить сухой и мокрый рез. Для сухого реза предусмотрен патрубок для подключения шланга пылесоса. Для мокрого реза имеется форсунка с муфтой для подключения подачи воды.

Рекомендации по использованию дисков:

Алмазные диски подбираются для конкретного вида материала. Мы рекомендуем для технических резов использовать турбосегментные диски (для плитки 7-25мм), для деликатного реза - алмазные диски со сплошным алмазным слоем (для плитки 2-8 мм).



Ознакомьтесь с подробной информацией о станках, узнать об особенностях оборудования, посмотреть сравнительные тесты вы можете на нашем YouTube-канале.



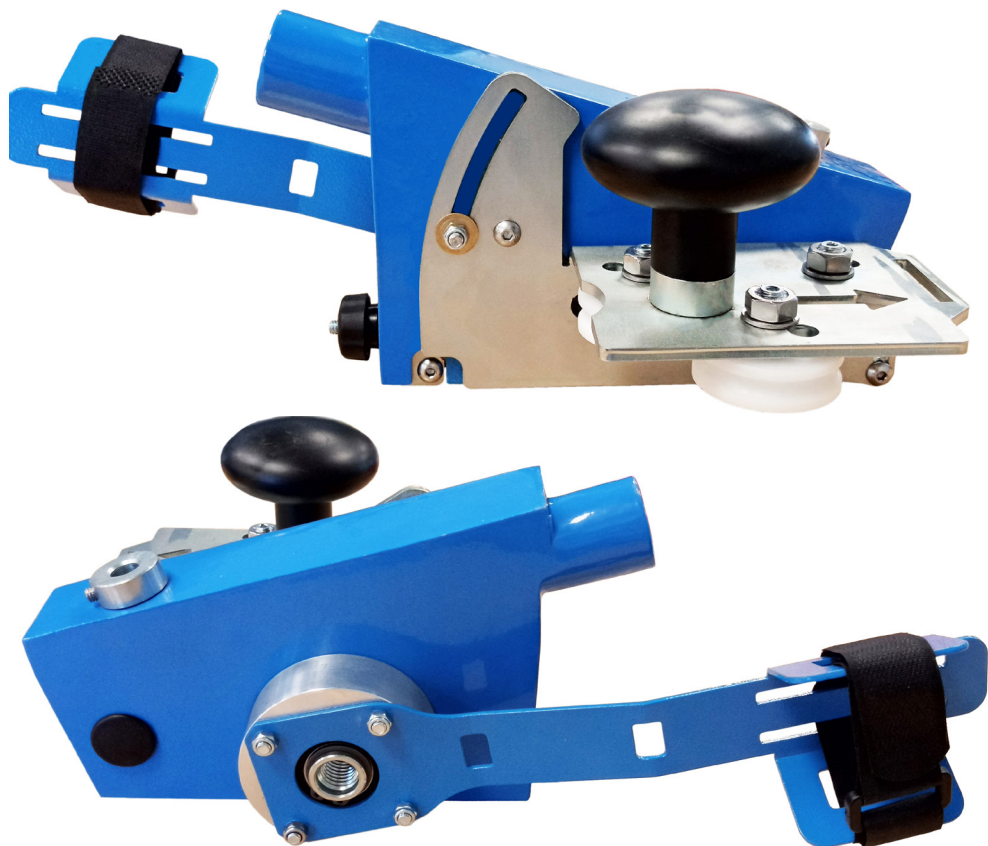
YouTube

КОМПЛЕКТАЦИЯ

В стандартную комплектацию системы входят:

- 1) Кожух для УШМ в сборе (1 шт.)
- 2) Муфта для форсунки (установлена на насадку) (1 шт.)
- 3) Форсунка для подачи воды (установлена на насадку) (1 шт.)
- 4) Шестигранный ключ 3 мм (1 шт.)
- 5) Шестигранный ключ 6 мм (1 шт.)
- 6) Ключ накидной 13 мм (1 шт.)
- 7) Инструкция по эксплуатации (1 шт.)
- 8) Упаковка (1 шт.)

*Направляющая, система подачи воды, шланги, алмазный диск, УШМ в стандартный комплект не входят и приобретаются отдельно.



ПОДГОТОВКА К РАБОТЕ

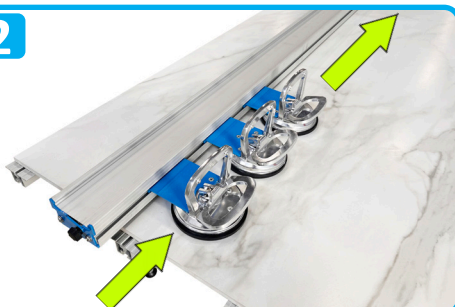
www.fortezzo.ru

1



Используйте прямую и твердую рабочую поверхность (например рабочий стол Wandeli). Положите плиту на рабочий стол. Установите направляющую на плите.

2



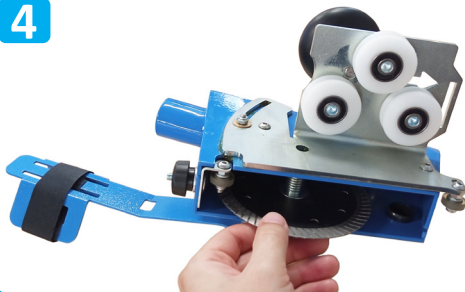
Вставьте присоски в направляющую. В зависимости от длины реза используются две или три присоски.

3



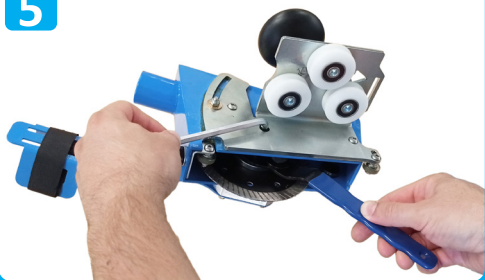
Зафиксируйте присоски на плитке, надавив на них для максимального контакта.

4



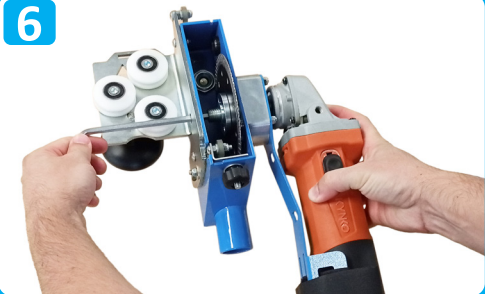
Установите алмазный диск на вал. Зафиксируйте его фланцем. **ВНИМАНИЕ!** Направление вращения диска должно совпадать с вращением вала УШМ. Направление вращения диска обозначается стрелкой.

5



Зафиксируйте диск прижимным фланцем и затяните, чтобы алмазный диск был надежно зафиксирован на валу. Используйте шестигранный ключ и ключ для фиксации фланца. **ВНИМАНИЕ!** Не затягивайте диск руками - это может привести к повреждению диска.

6



Установите УШМ на опорную пластину-держатель. Зафиксируйте кнопкой фиксации вала УШМ, одновременно вращая вал насадкой шестигранным ключем.

7



Затяните ленту фиксации УШМ. Насадка готова к работе.

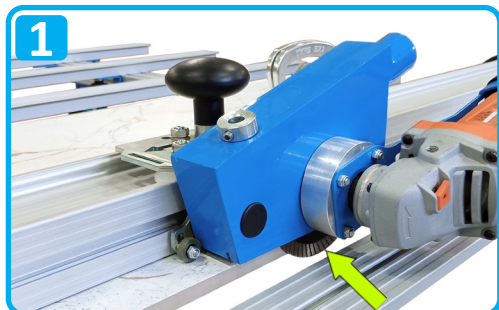
8



Установите насадку на направляющую шину. Рез осуществляется по направлению, указанному на пластине насадки. Алмазный диск в данной компоновке режет плиту снизу.

НАСТРОЙКА И ОБСЛУЖИВАНИЕ

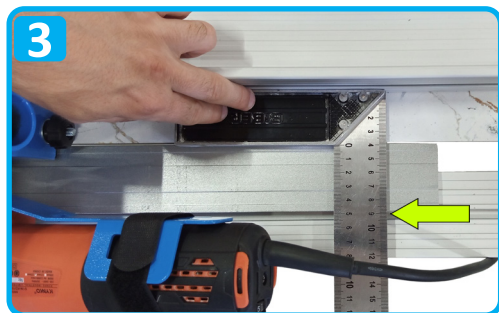
www.fortezzo.ru



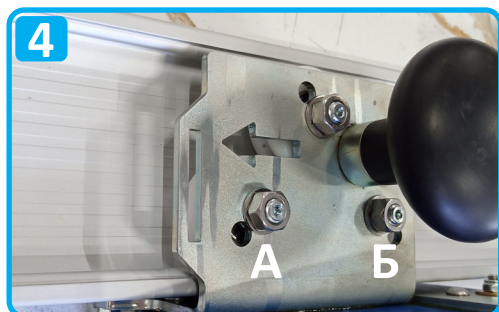
Регулировка параллельности диска. Установите направляющую с насадкой на плиту. Алмазный диск должен плотно прилегать к плите.



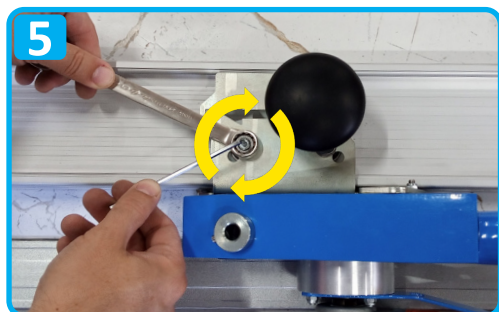
Положите планку на стол и прижмите ей алмазный диск. Планка должна прилегать к диску без перекоса.



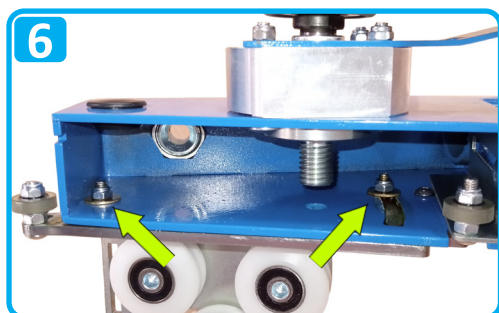
С помощью угольника или линейки померяйте расстояние от края направляющей шины до края планки. Значение должно совпадать с обоим краям планки. Если значения не равны - нужно произвести настройку, чтобы значения совпали.



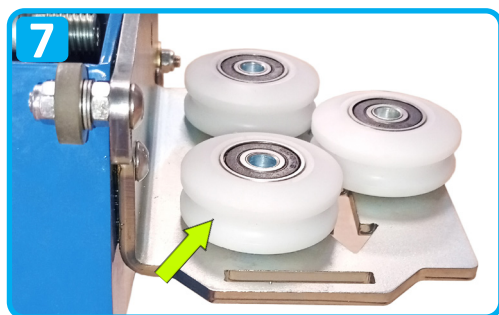
Для настройки параллельности диска используются эксцентриковые ролики (А и Б).



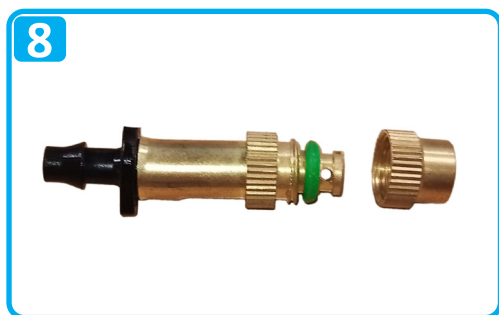
Ослабьте слегка гайку и шестигранным ключом вращайте эксцентриковый ролик. Вращением роликов добейтесь одинаковых показателей на обоих краях планки.



Проверьте затяжку гаек пластины каретки. Шайбы должны вращаться, но при этом обеспечивать максимальное прилегание пластины каретки и корпуса кожуха УШМ. Между пластиной каретки и кожухом УШМ необходимо периодически наносить смазывающий материал.



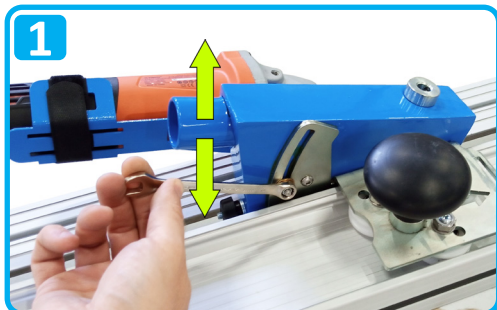
Очищайте пазы роликов от грязи и налета. Так же периодически очищайте части направляющих, по которым ходят ролики. Так же проверяйте натяжение роликов. Каретка не должна иметь люфтов при передвижении.



Периодически производите очистку форсунки подачи воды. Её забивание приводит к ухудшению подачи воды в зону реза.

ЭКСПЛУАТАЦИЯ И ОСОБЕННОСТИ СИСТЕМЫ

www.fortezzo.ru



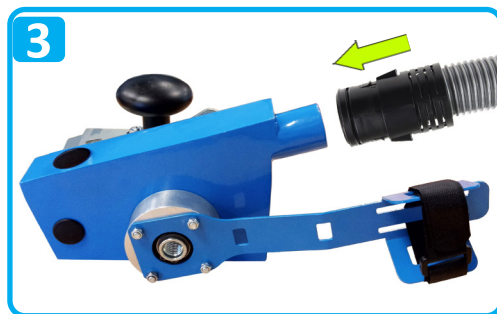
Регулировка глубины пропила осуществляется путем ослабления гайки и движением вверх-вниз кожуха УШМ.



На насадке имеются 2 ролика, благодаря которым распределяется вес системы и имеется возможность дополнительно выставить глубину пропила диска.

Ролик А - опорный ролик.

Ролик Б - ролик для ограничения глубины пропила.



Для выполнения реза без использования воды, подключите шланг к патрубку пылеотвода. Закройте все отверстия для форсунок заглушками. Сухой рез применим при черновой резке материала. Для чистовой резки рекомендуем делать рез с подачей воды.



Для выполнения чистового реза используется подача воды в зону реза. Установите муфту для форсунки. Установите форсунку. Предварительно отрегулируйте напор воды в муфте. Зафиксируйте форсунку винтом используя шестигранный ключ. Подключите шланг подачи воды к форсунке. Подходящий шланг с d5мм (внутри.)

FORTEZZO SERVICE - сервис компании ООО «Фортеццо» официального импортера продукции под маркой «Wandeli» в Российской Федерации.

Мы осуществляем:

- Сервисное и гарантийное обслуживание.
- Информационную и техническую поддержку.
- Обратную связь между клиентами и заводом изготовителем.
- Продажу запасных частей и аксессуаров.

Гарантийные обязательства не распространяются на материалы и детали считающимися расходуемыми в процессе эксплуатации и не являются составными частями системы. В том числе следующие детали и изделия: крепеж, алмазный диск, форсунка.

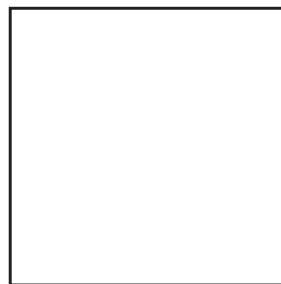
Адреса и телефоны авторизованных сервисных центров (АЦЦ) Fortezzo вы можете узнать на нашем сайте по адресу: www.fortezzo.ru

По всем вопросам вы можете обратиться в представительство компании Fortezzo в г. Санкт-Петербург: 8 (800) 707-04-35

Команда Fortezzo устанавливает гарантийный срок на продукцию «Wandeli» **12 месяцев**. Гарантия исчисляется с даты продажи, при условии соблюдения правил эксплуатации.

МОДЕЛЬ _____
СЕРИЙНЫЙ НОМЕР _____
НАИМЕНОВАНИЕ ПРОДАВЦА _____

При обращении в сервис обязательно заполняйте поля выше.



место для печати

ООО «ФОРТЕЦЦО»

ИНН 7805741847

ОГРН 1197847020964

www.fortezzo.ru

Горячая линия (консультации и вопросы): 8 800 707-04-35 (sale@fortezzo.com)

Горячая линия технической поддержки: 8 800 707-45-04 (service@fortezzo.com)

Ознакомьтесь с подробной информацией о станках, узнать об особенностях оборудования, посмотреть сравнительные тесты вы можете на нашем YouTube-канале.



YouTube

Присоединяйтесь к нам в социальных сетях
Заходите на наш сайт



FORTEZZO
Алмазное оборудование